

## 4. LANDMAND - HØST VIDEN

### Den Europæiske Landbrugsfond for Udvikling af Landdistrikterne: Danmark og Europa investerer i landdistrikterne



Miljø- og Fødevarerministeriet  
Landbrugsstyrelsen



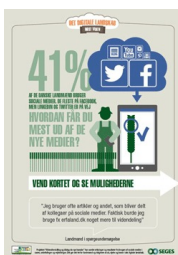
Den Europæiske Landbrugsfond  
for Udvikling af Landdistrikterne

**LDP 2020**



Se 'EU-kommissionen, Den Europæiske Landbrugsfond for Udvikling af Landdistrikterne'

Få værdifuld viden ud af at bruge sociale medier.



De vigtigste råd og anbefalinger på kortet er:

- Følg facebooksider om faglige emner og rådgivning – og de rådgivere, der blogger
- Følg med i, hvad andre landbrug laver på deres facebooksider og andre sociale medier
- Filtrér din viden ved at følge eksperter, rådgivere og andre landmænd på Twitter. Hent en twitterboks med relevant landbrugsfaglig viden på landmand.dk
- Følg faglige emneord, fx hashtags på Twitter
- Få faglig viden via video på YouTube
- Prøv at deltage i et webinar

Læs [Anbefaling til Facebook](#) og [Anbefaling til Twitter](#) og tjek efter om du har tænkt på og taget handling, så du får høstet et højt udbytte i det digitale landskab.

Oplysningen "41% af de danske landmænd bruger sociale medier, de fleste på

Facebook men linkedin og Twitter er på vej” stammer fra undersøgelsen i [Landmænd på sociale medier 2014](#).

Hvis du vil se eksempler på hvad dine rådgivere kan tilbyde dig via de sociale medier så læs casene: [Et videnshus på Facebook: LandboNord Kvægrådgivning](#) og [At rådgive via Twitter – en case om brug af Twitter i rådgivningen](#)

Relevante indlæg på bloggen ”Dialog om rådgivning og videnformidling” er dem, der er tagget med:

[Facebook](#), [Twitter](#), [webinar](#), [Youtube video](#), [Instagram](#)

Besøg også [Værktøjskassen](#) for at finde vejledninger du kan benytte på turen ud i det digitale landskab. De mest relevante vejledninger til dette kort er:

[Find din rådgiver på Facebook og opret en side for din bedrift](#)

[Følg din rådgiver på Twitter - råd, der er aktuelle her og nu](#)

[Webinar om webinars](#)